

## ПРИНЦИП РАБОТЫ КРУГЛОЙ ПЕСКОЛОВКИ HUBER VORMAX

Круглая песколовка HUBER VORMAX состоит из двух чаш, разделённых донной пластиной, и пропеллерной мешалки. В основной (верхней) чаше происходит закручивание потока и придание песчинкам центростремительного ускорения. В нижней чаше (приямке) происходит сбор песка.

Привод пропеллерной мешалки расположен над песколовкой. Мешалка состоит из вращающейся трубы и закреплённых на ней лопастях. Это единственные вращающиеся части в песколовке.

Донная пластина, разделяющая верхнюю и нижнюю чаши песколовки, изготавливается из нержавеющей стали толщиной ок. 10 мм и состоит из двух частей-полукругов. В центре донной пластины сделано отверстие, через которое проходит вращающаяся труба мешалки. Между трубой и донной пластиной имеется зазор достаточной ширины, через который песок попадает в нижнюю чашу песколовки.

Очищенные от отбросов стоки по наклонному каналу втекают в верхнюю чашу круглой песколовки в её донной области. Вследствие закругления стенок песколовки втекающему потоку придаётся вращательное движение. Непрерывно вращающаяся пропеллерная мешалка, расположенная в центре круглого резервуара песколовки, создаёт циркуляцию и поддерживает постоянную скорость вращения потока. Радиальные направляющие, расположенные на донной пластине вокруг мешалки, придают потоку дополнительное центростремительное ускорение. Вследствие действия центростремительных сил песчинки и твёрдые частицы очень быстро собираются в центре песколовки и через щель между вращающейся трубой мешалки и донной пластиной попадают в приямок для сбора песка, расположенный под верхней чашей песколовки.

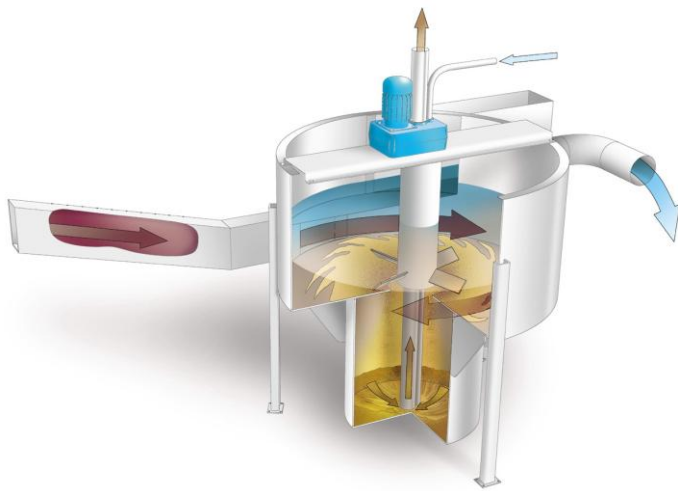
Очищенные от песка стоки попадают в отводящий канал, расположенный в верхней части основной чаши, и вытекают из песколовки. Отвод стоков из песколовки может осуществляться в том же направлении, что и подача стоков (исполнение 360°), или в противоположном направлении (исполнение 270°).

Задержанный песок и твёрдые частицы с помощью аэрлифта или насоса для пескопульпы выгружаются из приямка и подаются например на установку для промывки и обезвоживания песка. В случае применения аэрлифта отвод песка осуществляется через трупопровод, расположенный внутри вращающейся трубы мешалки. При использовании насоса для пескопульпы насос устанавливается в сухой насосной шахте, расположенной рядом с песколовкой.

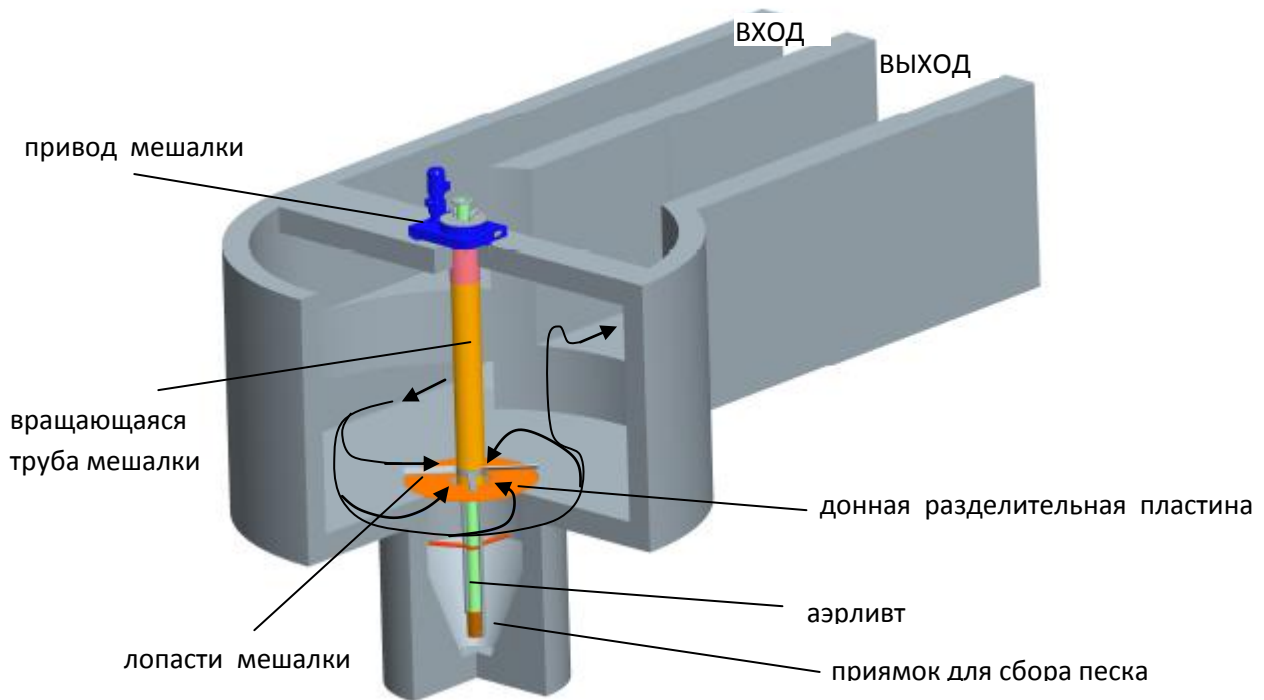
Все металлические части в песколовке выполнены из нержавеющей стали, обработанной травлением методом полного погружения для придания материалу дополнительной коррозионной стойкости.

Преимущества круглой песколовки HUBER VORMAX:

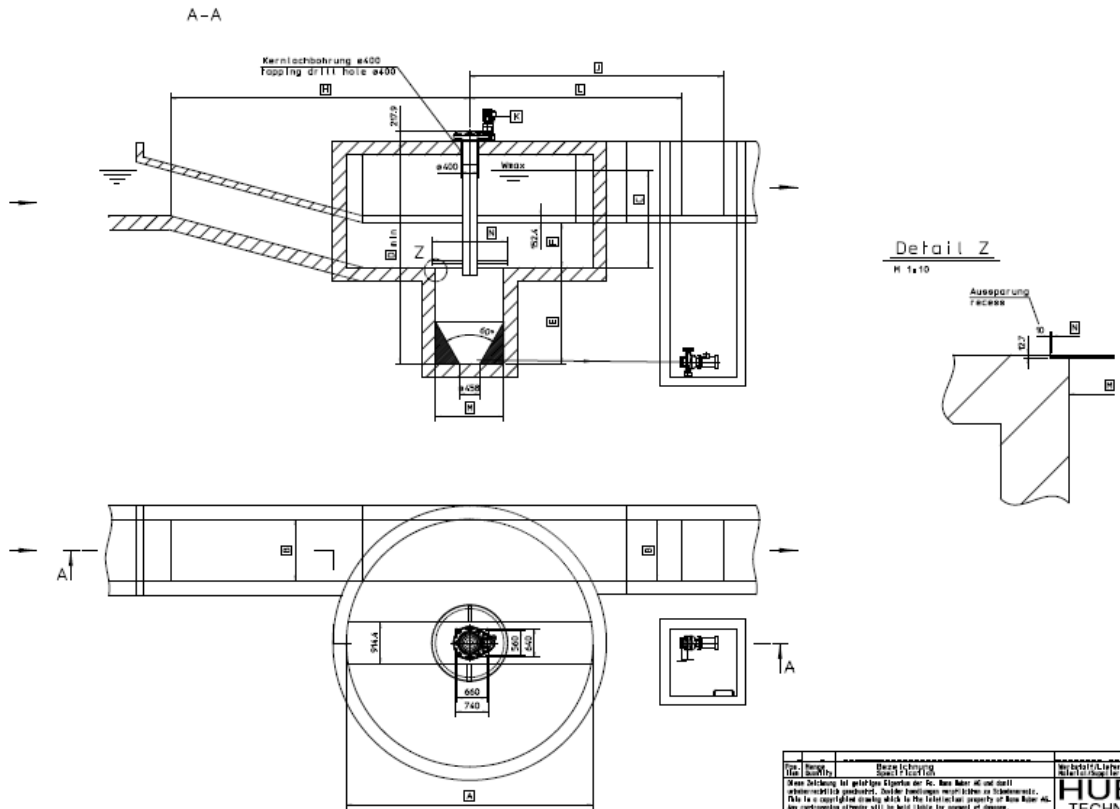
- компактное исполнение, малая потребность в установочных площадях
- высокая эффективность пескозадержания
- малые энергозатраты
- не требуются дополнительные устройства для сбора песка (скребки, шнеки)
- не требуются устройства для аэрации (воздуходувки, аэраторы, трупопроводы)
- высокая пропускная способность
- малые гидравлические потери
- возможно исполнение из бетона
- малый износ, большие промежутки между обслуживаниями
- возможность последующего включения сепаратора песка или пескопромывателя



*Круглая песколовка и эрлифтом, исполнение 360°*



*Круглая песколовка и эрлифтом, исполнение 270°*



Item	Description	Quantity	Material	Remarks
1	Drum	1	Stainless Steel	
2	Motor	1	3000W	
3	Impeller	1	Stainless Steel	
4	Shaft	1	Stainless Steel	
5	Bearing	2	Stainless Steel	
6	Seal	1	NBR	
7	Washer	1	Stainless Steel	
8	Locknut	1	Stainless Steel	
9	Bracket	1	Stainless Steel	
10	Flange	1	Stainless Steel	
11	Drum	1	Stainless Steel	
12	Motor	1	3000W	
13	Impeller	1	Stainless Steel	
14	Shaft	1	Stainless Steel	
15	Bearing	2	Stainless Steel	
16	Seal	1	NBR	
17	Washer	1	Stainless Steel	
18	Locknut	1	Stainless Steel	
19	Bracket	1	Stainless Steel	
20	Flange	1	Stainless Steel	
21	Drum	1	Stainless Steel	
22	Motor	1	3000W	
23	Impeller	1	Stainless Steel	
24	Shaft	1	Stainless Steel	
25	Bearing	2	Stainless Steel	
26	Seal	1	NBR	
27	Washer	1	Stainless Steel	
28	Locknut	1	Stainless Steel	
29	Bracket	1	Stainless Steel	
30	Flange	1	Stainless Steel	
31	Drum	1	Stainless Steel	
32	Motor	1	3000W	
33	Impeller	1	Stainless Steel	
34	Shaft	1	Stainless Steel	
35	Bearing	2	Stainless Steel	
36	Seal	1	NBR	
37	Washer	1	Stainless Steel	
38	Locknut	1	Stainless Steel	
39	Bracket	1	Stainless Steel	
40	Flange	1	Stainless Steel	
41	Drum	1	Stainless Steel	
42	Motor	1	3000W	
43	Impeller	1	Stainless Steel	
44	Shaft	1	Stainless Steel	
45	Bearing	2	Stainless Steel	
46	Seal	1	NBR	
47	Washer	1	Stainless Steel	
48	Locknut	1	Stainless Steel	
49	Bracket	1	Stainless Steel	
50	Flange	1	Stainless Steel	

Круглая песколовка с насосом, исполнение 360°