

Поворотный затвор с центрально расположенным диском

VAG CEREX® 300-W

DN 50 - 600 / PN 10, 16

СРЕДА: **Вода** **Сточная вода**



Сфера применения

Трубопроводы воды и нейтральных жидкостей, очищенных сточных вод, технических жидкостей с примесью нефтепродуктов.

Максимальная скорость потока при положении «Открыто»:

PN16 - 4 м/с, PN10 - 3 м/с.

Соответствует российским стандартам

- ГОСТ 54808-2011 «Нормы герметичности затворов», герметичность класса А.
- ГОСТ Р 54432-2011 «Фланцы арматуры, соединительных частей».
- ГОСТ 5762-2002 «Арматура трубопроводная промышленная. Общие технические условия».
- Декларация соответствия требованиям ТР ТС «О безопасности машин и оборудования».
- Экспертное заключение о соответствии продукции Единым санитарно-экологическим и гигиеническим требованиям к товарам.

Внимание: изделие не предназначено для регулировки расхода и давления! В режиме дросселирования возможно повреждение изделия! Изделие не предназначено для бесколлоидной установки!

Описание конструкции

- Короткая строительная длина - значительная экономия места при монтаже.
- Конструкция корпуса «wafer» - только для межфланцевой установки.
- Необслуживаемые полуоси диска.
- Заменяемая манжета, интегрированная с фланцевым уплотнением.
- Вакуумная герметичность до 1 торр.
- С фланцем по ISO 5211 для установки устройства управления.

Основные материалы

- Корпус: высокопрочный чугун GGG40.
- Диск: нержавеющая сталь 1.4408.
- Оси диска: нержавеющая сталь 1.4021.
- Манжета: EPDM (вода, техническая вода, очищенные стоки), NBR (для технической воды с примесью нефтепродуктов, очищенные стоки).

Защита корпуса от коррозии

Корпус внутри и снаружи – порошковое эпоксидное покрытие, толщина слоя не менее 250 мкм.

Разновидности модели

- Версия с диском из высокопрочного чугуна GGG40 с эпоксидным покрытием.

Комплект управления

Варианты управления: рычаг / редуктор и штурвал / электропривод.

Специальное исполнение: пневмопривод, модульная система управления с вынесением управляющих элементов за пределы места установки.

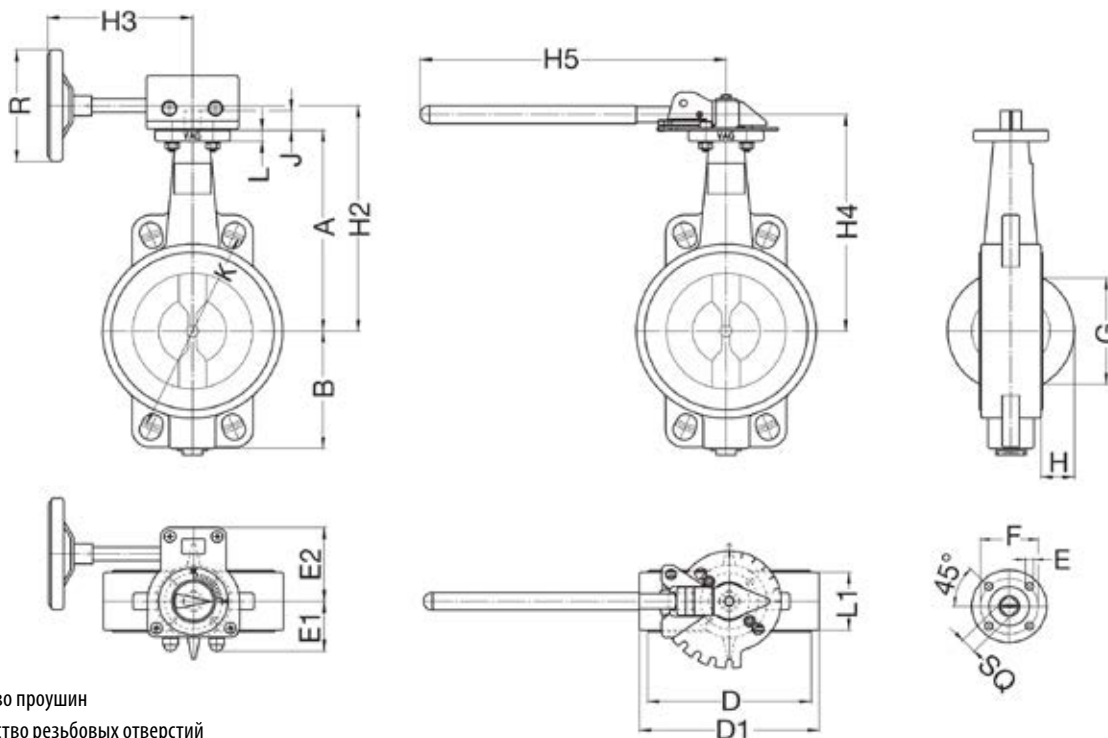
Для более детальной информации см. раздел «Комплекты управления».

| Код оборудования | DN | PN рассверловка фланца | Макс. допустимое рабочее давление, бар | Макс. допустимая рабочая температура для нейтральной жидкости, °C |
|------------------|---------|------------------------|--|---|
| 1204 | 50..400 | 16 | 16 | 50 |
| | 50..600 | 10 | 10 | 50 |

ТЕХНИЧЕСКИЕ ХАРАКТЕРИСТИКИ

VAG CEREX® 300-W DN 50-600 / PN 10, 16

Управление - рычаг, редуктор и штурвал



*N - количество проушин

** M - количество резьбовых отверстий

PN10, габариты, мм

| DN | A | B | D | D1 | E1 | E2 | F | G | H | H2 | H3 | H4 | H5 | ISO | J | K | L | L1 | R | SQ | N* | M** | Вес, гол. вал, кг | Вес, рычаг, кг | Вес, ред-р, кг |
|-----|-----|-----|-----|-----|-----|-----|-----|-----|-----|-----|-----|-----|-----|-----|----|-----|----|-----|-----|----|----|-----|-------------------|----------------|----------------|
| 50 | 125 | 72 | 87 | 98 | 48 | 66 | 50 | 31 | 5 | 155 | 120 | 140 | 225 | F05 | 12 | 125 | 10 | 43 | 125 | 11 | 4 | - | 2,5 | 3,2 | 3,8 |
| 65 | 132 | 80 | 102 | 114 | 48 | 66 | 50 | 51 | 12 | 160 | 120 | 146 | 225 | F05 | 12 | 145 | 10 | 46 | 125 | 11 | 4 | - | 3,1 | 3,8 | 4,4 |
| 80 | 140 | 87 | 112 | 132 | 48 | 66 | 50 | 69 | 19 | 170 | 120 | 155 | 225 | F05 | 12 | 160 | 10 | 46 | 125 | 11 | 4 | - | 4 | 4,6 | 5,3 |
| 100 | 180 | 113 | 142 | 156 | 48 | 66 | 50 | 91 | 27 | 210 | 120 | 195 | 225 | F05 | 16 | 180 | 10 | 52 | 125 | 14 | 4 | - | 5,1 | 5,8 | 6,4 |
| 125 | 190 | 123 | 161 | 185 | 48 | 66 | 50 | 115 | 37 | 220 | 120 | 205 | 225 | F05 | 16 | 210 | 10 | 56 | 125 | 14 | 4 | - | 7 | 7,6 | 8,3 |
| 150 | 220 | 155 | 201 | 216 | 48 | 66 | 70 | 149 | 52 | 250 | 180 | 238 | 305 | F07 | 19 | 240 | 12 | 56 | 200 | 17 | 4 | - | 8,9 | 9,9 | 10,3 |
| 200 | 240 | 175 | 252 | 286 | 56 | 75 | 70 | 188 | 70 | 270 | 195 | 262 | 300 | F07 | 19 | 295 | 12 | 60 | 200 | 17 | 4 | - | 18,5 | 19,5 | 20,4 |
| 250 | 275 | 205 | 301 | 323 | 56 | 75 | 102 | 239 | 91 | 305 | 195 | - | - | F10 | 24 | 350 | 14 | 68 | 200 | 22 | 4 | - | 22,3 | - | 24,2 |
| 300 | 300 | 230 | 356 | 377 | 79 | 95 | 102 | 288 | 111 | 340 | 295 | - | - | F10 | 24 | 400 | 14 | 78 | 300 | 22 | 4 | - | 34,8 | - | 37,7 |
| 350 | 320 | 270 | 400 | 430 | 79 | 95 | 125 | 329 | 126 | 360 | 295 | - | - | F12 | 24 | 460 | 18 | 92 | 300 | 22 | 4 | - | 43 | - | 48 |
| 400 | 380 | 315 | 450 | 480 | 83 | 126 | 140 | 383 | 149 | 420 | 380 | - | - | F14 | 29 | 515 | 21 | 102 | 400 | 27 | 4 | - | 62 | - | 68 |
| 450 | 400 | 327 | 500 | 530 | 110 | 148 | 140 | 412 | 158 | 450 | 350 | - | - | F14 | 38 | 565 | 21 | 114 | 500 | 36 | 4 | - | 90 | - | 112 |
| 500 | 460 | 365 | 550 | 582 | 110 | 148 | 165 | 470 | 181 | 510 | 350 | - | - | F16 | 38 | 620 | 24 | 127 | 500 | 36 | - | 4 | 125 | - | 147 |
| 600 | 500 | 435 | 645 | 682 | 143 | 260 | 165 | 560 | 214 | 555 | 390 | - | - | F16 | 48 | 725 | 24 | 154 | 700 | 46 | - | 4 | 185 | - | 230 |

PN16, габариты, мм

| DN | A | B | D | D1 | E1 | E2 | F | G | H | H2 | H3 | H4 | H5 | ISO | J | K | L | L1 | R | SQ | N* | Вес, гол. вал, кг | Вес, рычаг, кг | Вес, ред-р, кг |
|-----|-----|-----|-----|-----|-----|-----|-----|-----|-----|-----|-----|-----|-----|-----|----|-----|----|-----|-----|----|----|-------------------|----------------|----------------|
| 50 | 125 | 72 | 87 | 98 | 48 | 66 | 50 | 31 | 5 | 155 | 120 | 140 | 225 | F05 | 12 | 125 | 10 | 43 | 125 | 11 | 4 | 2,5 | 3,2 | 3,8 |
| 65 | 132 | 80 | 102 | 114 | 48 | 66 | 50 | 51 | 12 | 160 | 120 | 146 | 225 | F05 | 12 | 145 | 10 | 46 | 125 | 11 | 4 | 3,1 | 3,8 | 4,4 |
| 80 | 140 | 87 | 112 | 132 | 48 | 66 | 50 | 69 | 19 | 170 | 120 | 155 | 225 | F05 | 12 | 160 | 10 | 46 | 125 | 11 | 4 | 4 | 4,6 | 5,3 |
| 100 | 180 | 113 | 142 | 156 | 48 | 66 | 50 | 91 | 27 | 210 | 120 | 195 | 225 | F05 | 16 | 180 | 10 | 52 | 125 | 14 | 4 | 5,1 | 5,8 | 6,4 |
| 125 | 190 | 123 | 161 | 185 | 48 | 66 | 50 | 115 | 37 | 220 | 120 | 205 | 225 | F05 | 16 | 210 | 10 | 56 | 125 | 14 | 4 | 7 | 7,6 | 8,3 |
| 150 | 220 | 155 | 201 | 216 | 48 | 66 | 70 | 149 | 52 | 250 | 180 | 238 | 305 | F07 | 19 | 240 | 12 | 56 | 200 | 17 | 4 | 8,9 | 9,9 | 10,3 |
| 200 | 240 | 175 | 252 | 286 | 56 | 75 | 70 | 188 | 70 | 270 | 195 | 258 | 305 | F07 | 19 | 295 | 12 | 60 | 200 | 17 | 4 | 18,5 | 19,5 | 20,4 |
| 250 | 275 | 205 | 301 | 323 | 56 | 75 | 102 | 239 | 91 | 305 | 195 | - | - | F10 | 24 | 355 | 14 | 68 | 200 | 22 | 4 | 22,3 | - | 24,2 |
| 300 | 300 | 230 | 356 | 377 | 79 | 95 | 102 | 288 | 111 | 340 | 295 | - | - | F10 | 24 | 410 | 14 | 78 | 300 | 22 | 4 | 34,8 | - | 37,7 |
| 350 | 320 | 270 | 400 | 435 | 79 | 95 | 125 | 329 | 126 | 360 | 295 | - | - | F12 | 24 | 470 | 18 | 78 | 300 | 22 | 4 | 43 | - | 48 |
| 400 | 380 | 315 | 450 | 485 | 83 | 126 | 140 | 383 | 149 | 420 | 380 | - | - | F14 | 29 | 525 | 21 | 102 | 400 | 27 | 4 | 62 | - | 68 |
| 450 | 400 | 327 | 500 | 546 | 110 | 148 | 140 | 412 | 158 | 450 | 350 | - | - | F14 | 38 | 585 | 21 | 114 | 500 | 36 | 4 | 90 | - | 112 |
| 500 | 460 | 365 | 550 | 606 | 110 | 148 | 165 | 470 | 181 | 510 | 350 | - | - | F16 | 38 | 650 | 24 | 127 | 500 | 36 | 4 | 125 | - | 147 |
| 600 | 500 | 435 | 645 | 720 | 143 | 260 | 165 | 560 | 214 | 555 | 390 | - | - | F16 | 48 | 770 | 24 | 154 | 700 | 46 | 4 | 185 | - | 230 |