

Автоматический регулирующий клапан

VAG PICO®

DN 50-300 / PN 10, 16

СРЕДА: Чистая вода



VAG PICO®, вид в разрезе

Сфера применения

Плунжерный мембранный регулирующий клапан предназначен для поддержания и линейного регулирования давления на магистральных трубопроводах воды или на их участках, контроля уровня воды в резервуарах.

Соответствует российским стандартам

- ГОСТ 54808-2011 «Нормы герметичности затворов», герметичность класса А.
- ГОСТ Р 54432-2011 «ФЛАНЦЫ АРМАТУРЫ».
- ГОСТ 5762-2002 «Арматура трубопроводная промышленная. Общие технические условия».
- Сертификат соответствия требованиям промышленной безопасности.
- Экспертное заключение о соответствии продукции Единым санитарно-экологическим и гигиеническим требованиям к товарам.

Описание конструкции

- Независимо от изменений входного давления/скорости потока (расхода), клапан снижает высокое давление на входе до постоянно низкого на выходе.
- Диафрагменный привод приводится в действие протекающей средой - нет потребности в дорогих электро- и пневмоприводах.
- Манометры для визуального контроля.
- Наплавленное седловое кольцо - гарантия долгой службы и отсутствия коррозии.
- Встроенный в контур управления фильтр.

Основные материалы

- Корпус: ВЧШГ EN-JS 1030 (GGG40).
- Уплотнения: EPDM.
- Гидравлический контур: управляющие элементы - нержавеющая сталь 1.4301, трубки - нержавеющая сталь 1.4571.
- Фильтр: нержавеющая сталь 1.4404.

Защита корпуса от коррозии

Внутри и снаружи - эпоксидное покрытие, 250 мкм, соответствует рекомендациям GSK.

Разновидности моделей

- Версия со шлицевой буксой для безкавитационной регулировки.
- Версия для понижения и поддержания давления «после себя».
- Версия для поддержания давления «до себя».
- Версия для поддержания уровня воды в резервуаре.

Комплект управления

Стандарт: автоматический регулирующий контур.

Возможна установка электронного блока для удаленного контроля и управления рабочими параметрами.

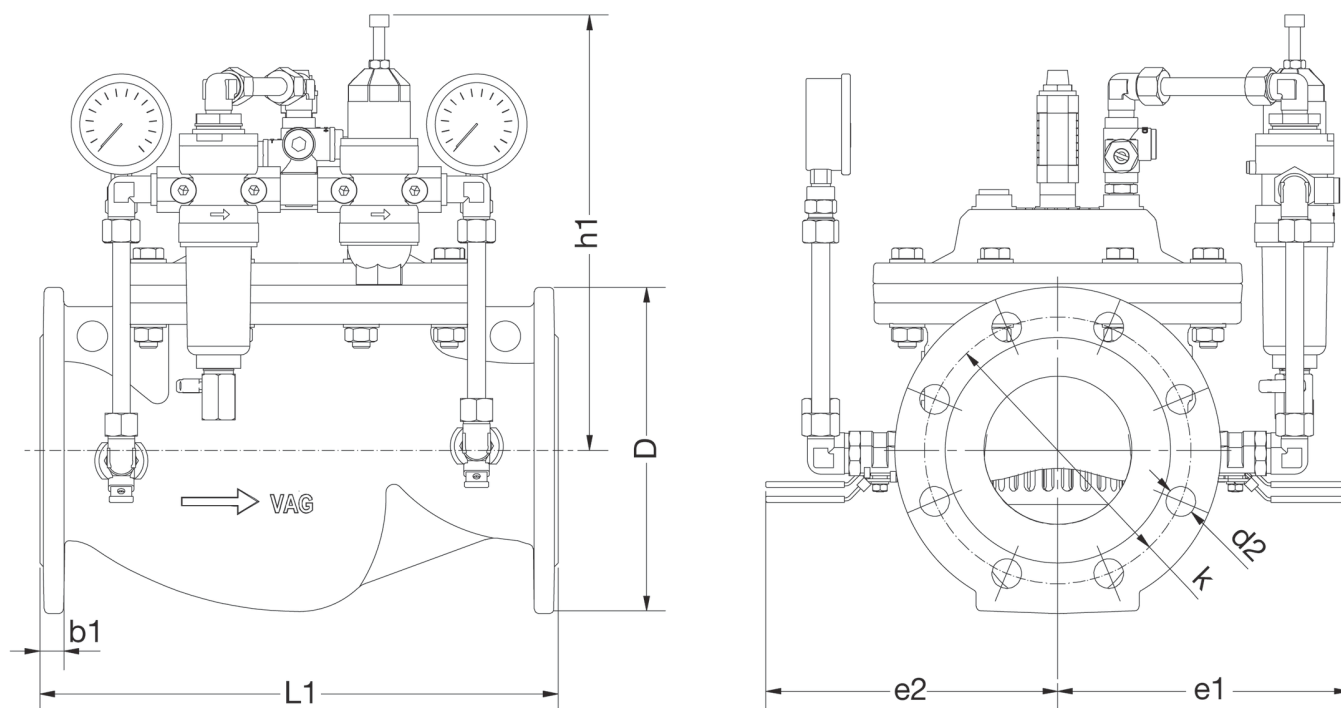
Внимание: Изделие не предназначено для бесколлоидной установки! Для правильного подбора автоматического регулирующего клапана - обратитесь к специалистам ЗАО «Индутек СТП»!

DN	PN	Макс. допустимое давление, бар	Макс. допустимая рабочая температура для нейтральной жидкости, °С	Испытательное давление в корпусе с водой, бар	Испытательное давление при закрытии с водой, бар
50..300	16	16	50	24	17,6
50..300	10	10	50	15	11

ТЕХНИЧЕСКИЕ ХАРАКТЕРИСТИКИ

VAG PICO® DN 50-300 / PN 10, 16

VAG PICO® DN50-300



PN 10, габариты, мм

DN	D	L1	b1	d2	e1	e2	h1	k	Кол-во отверстий	Вес, кг
50	165	230	19	19	180	180	250	125	4	18
65	185	290	19	19	190	190	300	145	4	29
80	200	310	19	19	200	200	290	160	8	30
100	220	350	19	19	210	210	300	180	8	37
125	250	400	19	19	220	220	310	210	8	41
150	285	480	19	23	270	250	380	240	8	73
200	340	600	20	23	300	280	450	295	8	130
250	400	730	22	23	340	300	510	350	12	214
300	455	710	24,5	23	370	330	520	400	12	236

PN 16, габариты, мм

DN	D	L1	b1	d2	e1	e2	h1	k	Кол-во отверстий	Вес, кг
50	165	230	19	19	180	180	250	125	4	18
65	185	290	19	19	190	190	300	145	4	29
80	200	310	19	19	200	200	290	160	8	30
100	220	350	19	19	210	210	300	180	8	37
125	250	400	19	19	220	220	310	210	8	41
150	285	480	19	23	270	250	380	240	8	73
200	340	600	20	23	300	280	450	295	12	130
250	400	730	22	28	340	300	510	355	12	214
300	455	710	24,5	28	370	330	520	400	12	236